








## Tagesablauf

Kleinkinder gewinnen Sicherheit und Orientierung aus wiederkehrenden Abläufen. Der Tagesablauf im Kinderhaus Sterntaler geht auf den Rhythmus des Kindes ein und berücksichtigt Bedürfnisse wie Bewegung, Ernährung und Ausruhen:

-  **Ankommen der Kinder**
-  **Freies Spielen**
-  **Morgenkreis mit gemeinsamem Singen, Finger- und Bewegungsspielen**
-  **Frühstückspause**
-  **Angebote für drinnen oder draußen und gemeinsames Spielen**
-  **Mittagessen**
-  **Abholphase für die ersten Kinder**
-  **Traumstunde**
-  **Aufwachzeit und ruhige Angebote**
-  **Anbieten einer Zwischenmahlzeit**
-  **Freies Spielen**
-  **Abholphase mit Schlusskreis**

## Besondere Höhepunkte

Ausflüge, Geburtstage der Kinder und verschiedene Feste wie Fasching, Ostern, Sommerfeste, Laternelaufen oder Weihnachtsfeiern.

## Kinderhaus Sterntaler gGmbH

Geschäftsführerin: Meike Rasch  
Woltmerhauser Straße 279-281  
28197 Bremen

Tel.: 0421 / 52 85 200  
kinderhaus@kinderhaus-sterntaler.de  
www.kinderhaus-sterntaler.de

## Ansprechpartnerin

Natascha Lankenau-Neumann

## Öffnungszeiten

Mo - Fr, 7.30 bis 16.30 Uhr  
Früh- oder Spätdienste können nach Bedarf eingerichtet werden

## Anmeldezeiten

Anmeldungen werden das ganze Jahr über angenommen.

## Schließzeiten

Das Kinderhaus macht drei Wochen Sommerferien und bleibt zwischen Weihnachten und Neujahr geschlossen. Hinzu kommen zwei pädagogische Planungstage pro Jahr.



# Kinderhaus Sterntaler

Betreuungseinrichtung  
für Kinder  
von 1 bis 3 Jahren

## Kinderhaus Sterntaler



In unserer "Küken"- und "Frosch"-Gruppe werden je zehn Kinder im Alter von 1 bis 3 Jahren liebevoll betreut und versorgt.

Um die Kinder kümmern sich fünf pädagogische Fachkräfte mit unterschiedlichen Qualifikationen, die sie durch Weiterbildungen stetig erweitern. Unsere Hauswirtschafterin sorgt für die gesunde, altersgerechte Verpflegung der Kinder.

Auf über 400 m<sup>2</sup> haben die Kinder viel Platz sich zu entfalten. Die hell und freundlich gestalteten Räume sind altersgerecht eingerichtet und animieren die Kinder auf Entdeckungsreise zu gehen. Das Außengelände ist rund 500 m<sup>2</sup> groß. Dort spielen wir mit den Kindern in der großen Sandkiste und an verschiedenen Spielgeräten.

## Gesellschafter



Einziges Gesellschafter der Kinderhaus Sterntaler gGmbH ist der 1998 gegründete Verein Aktion Hilfe für Kinder e.V. Mit Familienhilfen, eigenen Projekten und Kooperationen engagiert sich der Verein für mehr Inklusion und kämpft gegen Kinderarmut, Kindesmissbrauch und Gewalt gegen Kinder.

Mehr Informationen finden Sie unter [www.aktion-hfk.de](http://www.aktion-hfk.de).



## Pädagogisches Konzept



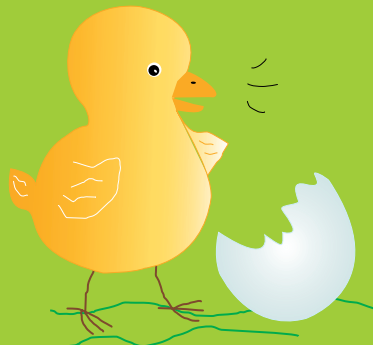
Das Kinderhaus Sterntaler bietet eine ganzheitliche pädagogische Betreuung nach dem Konzept der Frühkindlichen Bildung.

Wir nutzen Alltagssituationen als Lernfelder für die Kinder und unterstützen sie so bei der Entwicklung von Basiskompetenzen. Die Kinder sollen sich bei uns frei und gleichzeitig sicher aufgehoben fühlen, sodass sie sich zu starken und selbstbewussten Persönlichkeiten entwickeln.

Kinder entdecken die Welt mit allen Sinnen. Wir begleiten und unterstützen die Kinder bei diesem Prozess durch:



- ★ Förderung der Wahrnehmung von sich selbst, anderen und der Umwelt
- ★ Förderung der Ich-Kompetenz
- ★ Förderung der Sozialkompetenz
- ★ Förderung der Kreativität mit Basteln, Musik und Tanzen
- ★ Sprachförderung
- ★ Bewegungsförderung



## Elternarbeit



Eine gute und vertrauensvolle Zusammenarbeit mit den Eltern ist eine wichtige Grundlage unserer pädagogischen Arbeit. Gemeinsam tragen wir Verantwortung für die Entwicklung des Kindes. Nach individuellen Bedürfnissen bieten wir unterschiedliche Formen der Zusammenarbeit an, wie etwa Eingewöhnungszeiten, Beratungs- und Entwicklungsgespräche, Elternabende oder Hospitationen. Neben Tür- und Angelgesprächen bieten auch unsere Feste und Ausflüge die Möglichkeit, miteinander ins Gespräch zu kommen.



## Elternbeiträge

Für die Betreuung des Kindes fällt ein pauschaler Beitrag an, in dem Verpflegung und Verbrauchsmaterialien enthalten sind. Die Höhe der Pauschale richtet sich nach der Betreuungszeit (ganztags oder halbtags). Es besteht die Möglichkeit, einen Betreuungszuschuss über das Amt für wirtschaftliche Hilfen zu beantragen.

